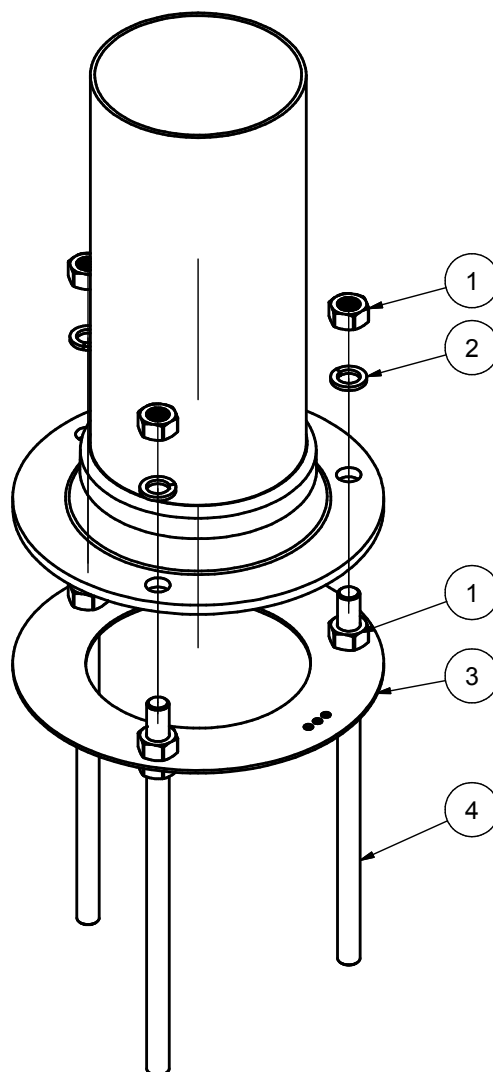


- Skruva ihop Ringen (3) med Gängstången (4) med en mutter över (1) och en mutter under varje hål.

- Attach the Ring (3) with the Threaded rod (4) by screwing a nut (1) above and one nut below each hole.

- Gjut ner det ihopskruvade Markfästet i betong till önskad nivå.

- Cast solid the Ground mount in the concrete to the desired level.



Elsymboler Symbols



Klass 1. Driftisolering och anslutningsställe för skyddsjord



Class 1. Single isolation and earth terminal.



Klass 2. Dubbel isolering.



Class 2. Double isolation.



Klass 3. Produkt för anslutning till lågvolt genom separat transformator.



Class 3. Product for connection to low-voltage through separate transformer.



Produkt som får användas i bad- och våtutrymme.



Denotes the luminaire's IP class.



Produkt som får användas i zon 2 och 3 i bad- och våtutrymme.



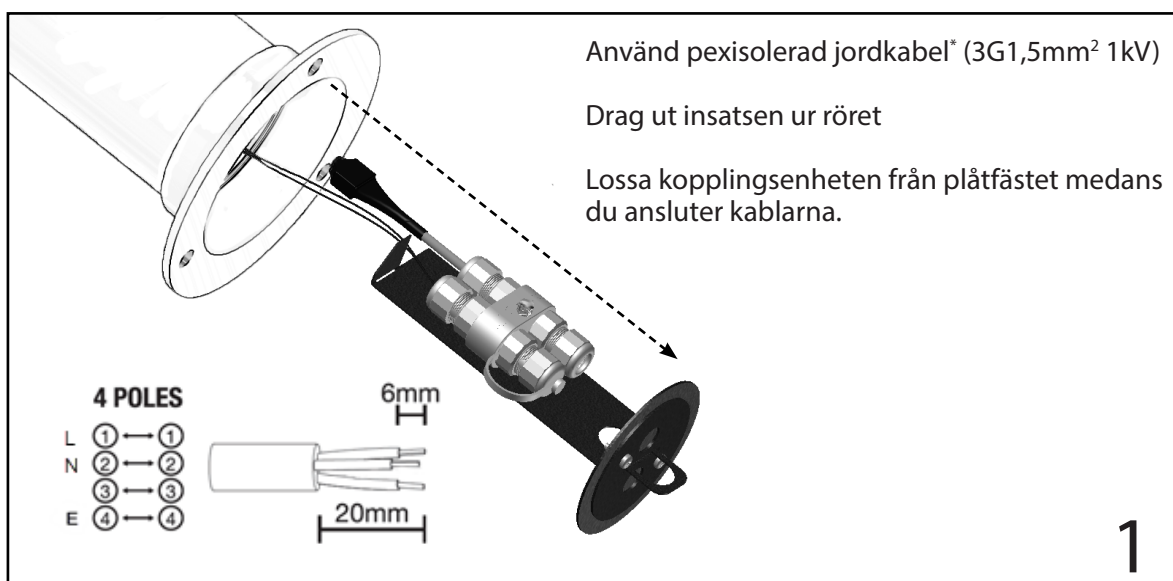
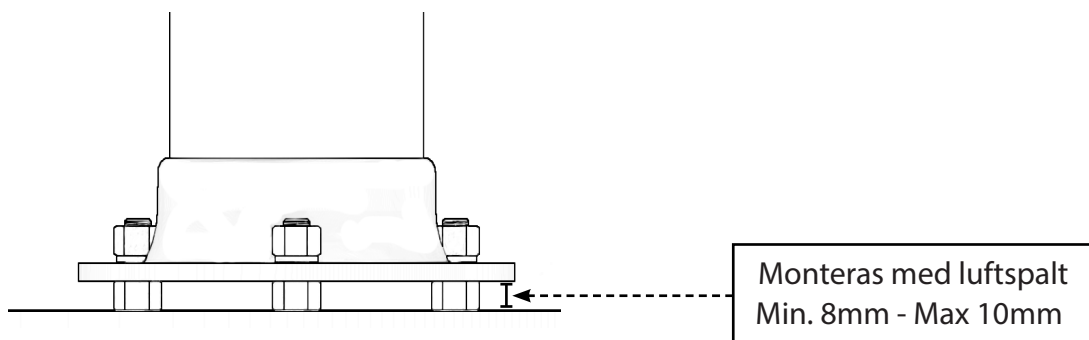
Minsta avstånd till belyst yta



Minimum distance to lit surface



Fast installation av U7292



*Jordanslutningen har ingen säkerhetsmässig funktion, då den är till för vidarekoppling**. (Armatyren i sig är ej jordad)

**Kan användas till att vidarekoppla upp till 10 armaturer.

Säkerhetsanvisningar

Armatyren är avsedd för fast installation.

Koppla bort nätspänning innan inkoppling. Vid tveksamhet, kontakta behörig installatör.

Den inkluderade ljuskällan får enbart bytas ut av tillverkaren eller av dem utsedd behörig person.

Elsymboler Symbols



Klass 1. Driftisolering och anslutningsställe för skyddsjord



Klass 2. Dubbel isolering.



Klass 3. Produkt för anslutning till lågvolt genom separat transformator.



IP44 Produkt som får användas i bad- och våtutrymme.



IP21 Produkt som får användas i zon 2 och 3 i bad- och våtutrymme.



Class 1. Single isolation and earth terminal.



Class 2. Double isolation.



Class 3. Product for connection to low-voltage through a separate transformer.

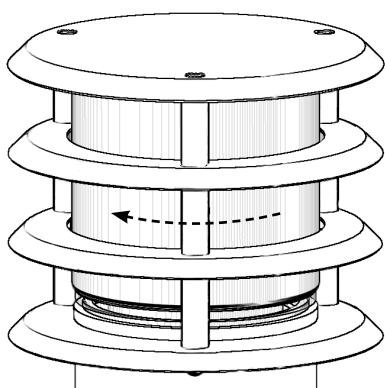
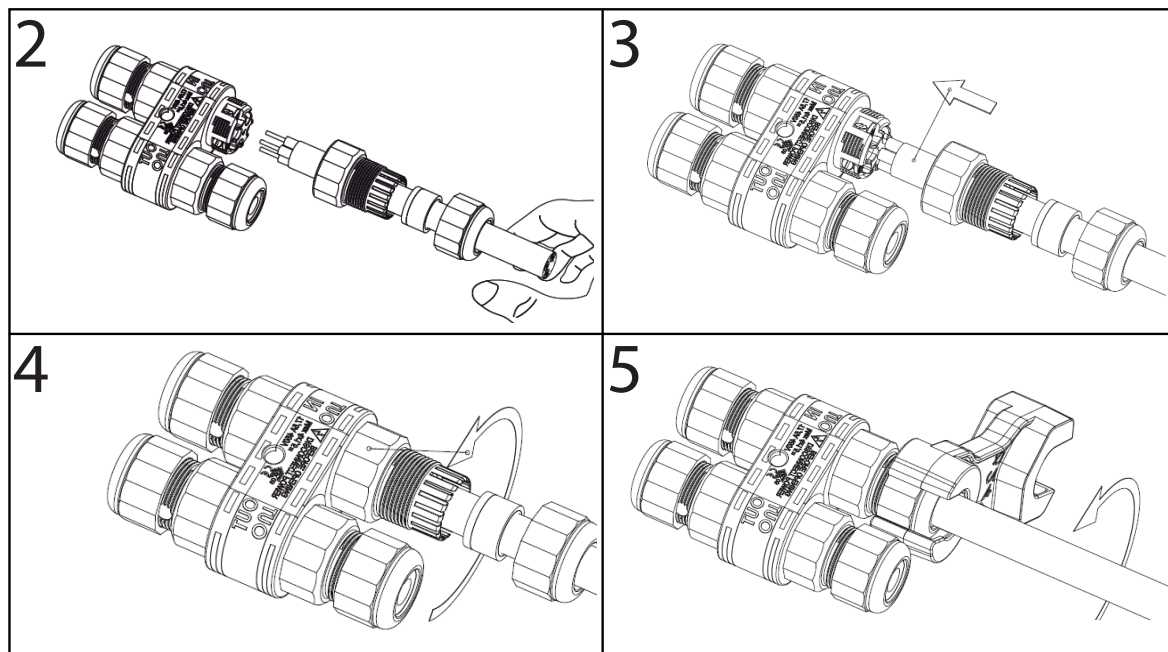


IP44 Denotes the luminaire's IP class.



IP21

Fast installation av U7292



Notera!

Glaset kan vid transporten skaka loss. Säkerställ då innan bruk att glaset sitter fast, genom att med handkraft dra åt det.

Säkerhetsanvisningar

Armaturen är avsedd för fast installation.

Koppla bort nätspanning innan inkoppling. Vid tveksamhet, kontakta behörig installatör.

Den inkluderade ljuskällan får enbart bytas ut av tillverkaren eller av dem utsedd behörig person.

Elsymboler Symbols



Klass 1. Driftisolering och anslutningsställe för skyddsjord



Klass 2. Dubbel isolering.



Klass 3. Produkt för anslutning till lågvolt genom separat transformator.



Produkt som får användas i bad- och våtutrymme.



Produkt som får användas i zon 2 och 3 i bad- och våtutrymme.



Class 1. Single isolation and earth terminal.



Class 2. Double isolation.



Class 3. Product for connection to low-voltage through a separate transformer.



Denotes the luminaire's IP class.

